



# ***L'Ambroisie : L'impact sanitaire en Rhône- Alpes.***

15/09/2011

# — L'allergie à l'ambroisie: ses effets sur la santé



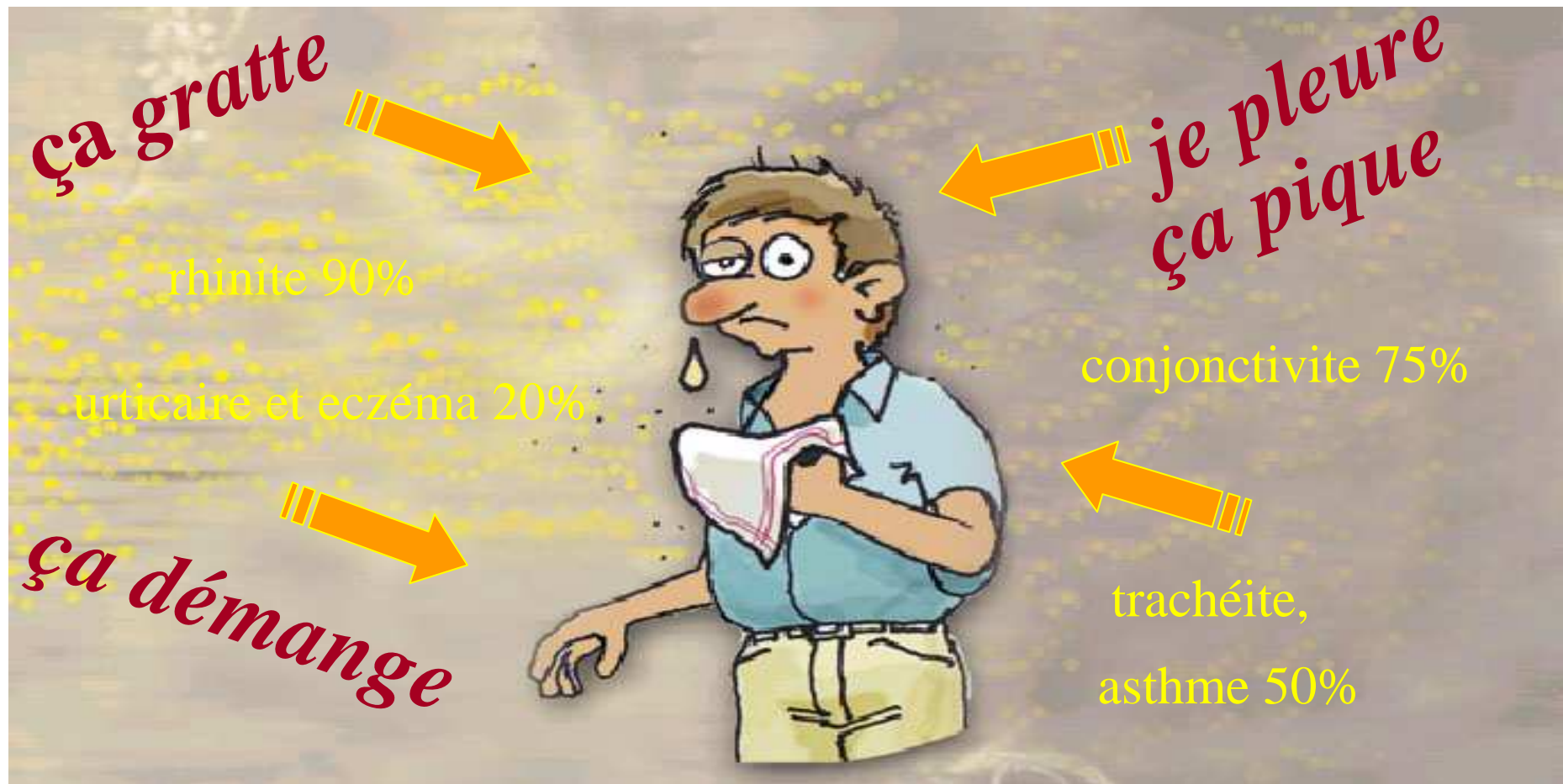
# Les symptômes

*Le pollen de l'ambroisie provoque chez de nombreuses personnes des réactions allergiques. Il suffit de quelques grains de pollen par mètre cube d'air pour que les symptômes apparaissent. C'est une exposition répétée qui déclenche l'allergie.*

*Les symptômes les plus courants sont de même nature que le rhume des foins. Ils prennent plusieurs formes:*

- *RHINITE : nez qui pique, coule, éternuements*
- *CONJONCTIVITE : les yeux sont rouges, gonflés, larmoyants et ils démangent*
- *TRACHEITE : toux sèche*
- *ASTHME : difficulté à respirer, parfois très grave chez les personnes sensibles*
- *URTICAIRE, ECZEMA : atteintes cutanées (rougeurs, boutons, démangeaisons)*

*Les symptômes sont d'autant plus prononcés que le taux de pollen dans l'air est élevé.*



## Grande fatigue et insomnie

Complications possibles : otites, sinusites, bronchites

# Une qualité de vie fortement affectée

- ☾ *Restriction des activités courantes*
- ☾ *Absentéisme scolaire ou professionnel*
- ☾ *Troubles du sommeil*
- ☾ *Difficultés de concentration*
- ☾ *Altération de la vigilance*

**+ Phénomènes infectieux (sinusites purulentes, otites...)**

## — Le constat en Rhône-alpes

- **6 à 12 % de personnes allergiques au pollen d'ambroisie d'après les diverses études épidémiologiques réalisées (CAREPS),**
- **3 secteurs très touchés : Nord Isère, Sud-Est Lyon, couloir rhodanien (roussillon, Valence) mais aussi depuis ces dernières années la plaine de l'Ain, l'Est de l'Ardèche, le centre de la Drôme.**  
**Premiers signalements dans les départements de Savoie**
  - **Objectif : Diminuer la présence de l'ambroisie pour diminuer l'allergie**

# — La surveillance de l'ambrosie



# Surveillance de l'ambroisie

Le pollen d'ambroisie est, dans l'air, un excellent marqueur de la présence de la plante sur le terrain

Les mesures aérobiologiques sont indispensables à la fois pour :

- mesurer et prévoir l'exposition au pollen
- suivre l'extension de l'aire de répartition de l'ambroisie
- évaluer les effets des mesures de contrôle/éradication de l'ambroisie

en France, la surveillance pollinique est assurée par : le Réseau National de Surveillance Aérobiologique (RNSA) en partenariat avec les AASQA



**RNSA**  
RESEAU NATIONAL DE SURVEILLANCE AEROBIOLOGIQUE

Le site français des allergies

Accueil Le réseau Les bulletins Les risques MedAeroNet Les événements Nos partenaires Nous contacter

Fin de saison pollinique ! Il reste quelques grains de pollens d'ambroisie dans le département du Rhône, le Dauphiné et la haute vallée du F

Accueil > Les bulletins > Bulletin Allergo Pollinique

**Bulletin Allergo Pollinique**

Bulletin allergo-pollinique n°40 du 2 Octobre 2009

**Pollens : la saison est terminée !**

Septembre est parti, les pollens aussi ! Seuls les pollens de cèdre, très abondants, continueront à jaunir le sol sans provoquer le moindre risque d'allergie. Les ambrosies sont passées de la fleur à la graine, il est encore temps de les arracher. Les pollens d'armoise sont étonnamment encore présents mais sans provoquer de réels risques. A noter quelques regains de graminées qui pourraient gêner les plus allergiques.

Les moisissures atmosphériques sont très élevées et à prendre en considération. Attention à la fin de la période anticyclonique, elle pourrait être favorable à la propagation des virus.

A l'année prochaine, Rendez-vous début Janvier 2010.  
Le site www.pollens.fr reste actif et mis à jour avec la prochaine arrivée des pollens de cyprès.

Michel THIBAUDON,  
Directeur du RNSA

Les risques par ville

Les capteurs

Risque allergique

Nul	Très faible	Faible
Moyen	Fort	Très fort

# — L'ambroisie : le risque allergique

Le risque allergique dépend :

- du type de pollen
- de la durée de la saison pollinique
- des conditions météorologiques
- des comptes polliniques
- de la situation géographique du site

Le risque allergique lié aux pollens d'ambroisie :

On détermine un RISQUE ALLERGIQUE

- 0 = Nul
- 1 = Très faible
- 2 = Faible
- 3 = Moyen
- 4 = Élevé
- 5 = Très Élevé

Nbre de gr/m <sup>3</sup> /j	RA=0	RA = 1	RA = 2	RA = 3	RA = 4	RA = 5
Ambroisie	< 1	≥ 1	≥ 2	≥ 5	≥ 10	≥ 30

Source des données : RNSA

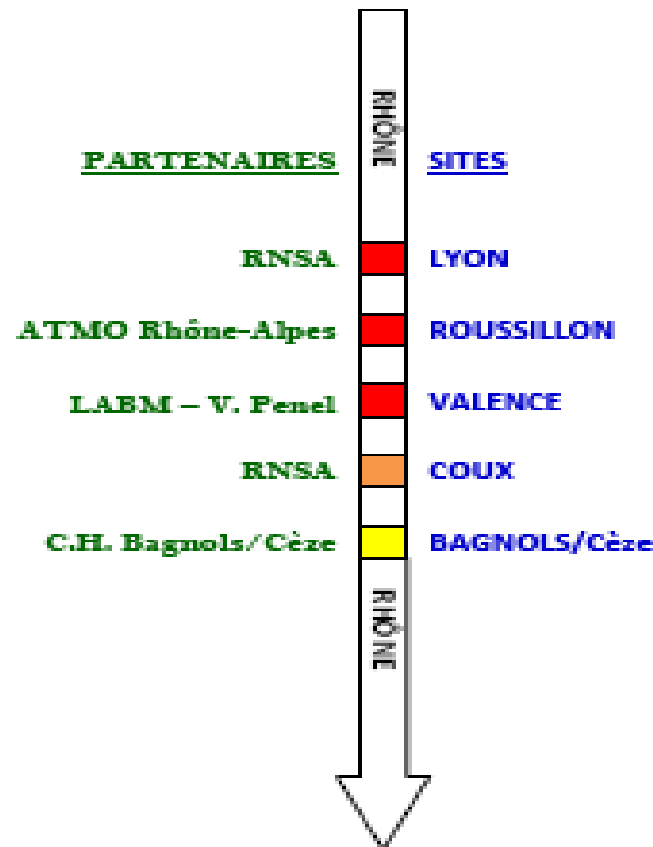
Semaine n° 34 du 20 au 26 août 2011

Risque allergique prévisionnel pour la semaine 35

Pour plus d'informations :

Pour le département du Rhône, numéro vert : 0 800 869 869

[www.pollens.fr](http://www.pollens.fr) et [www.ambroisie.info](http://www.ambroisie.info)



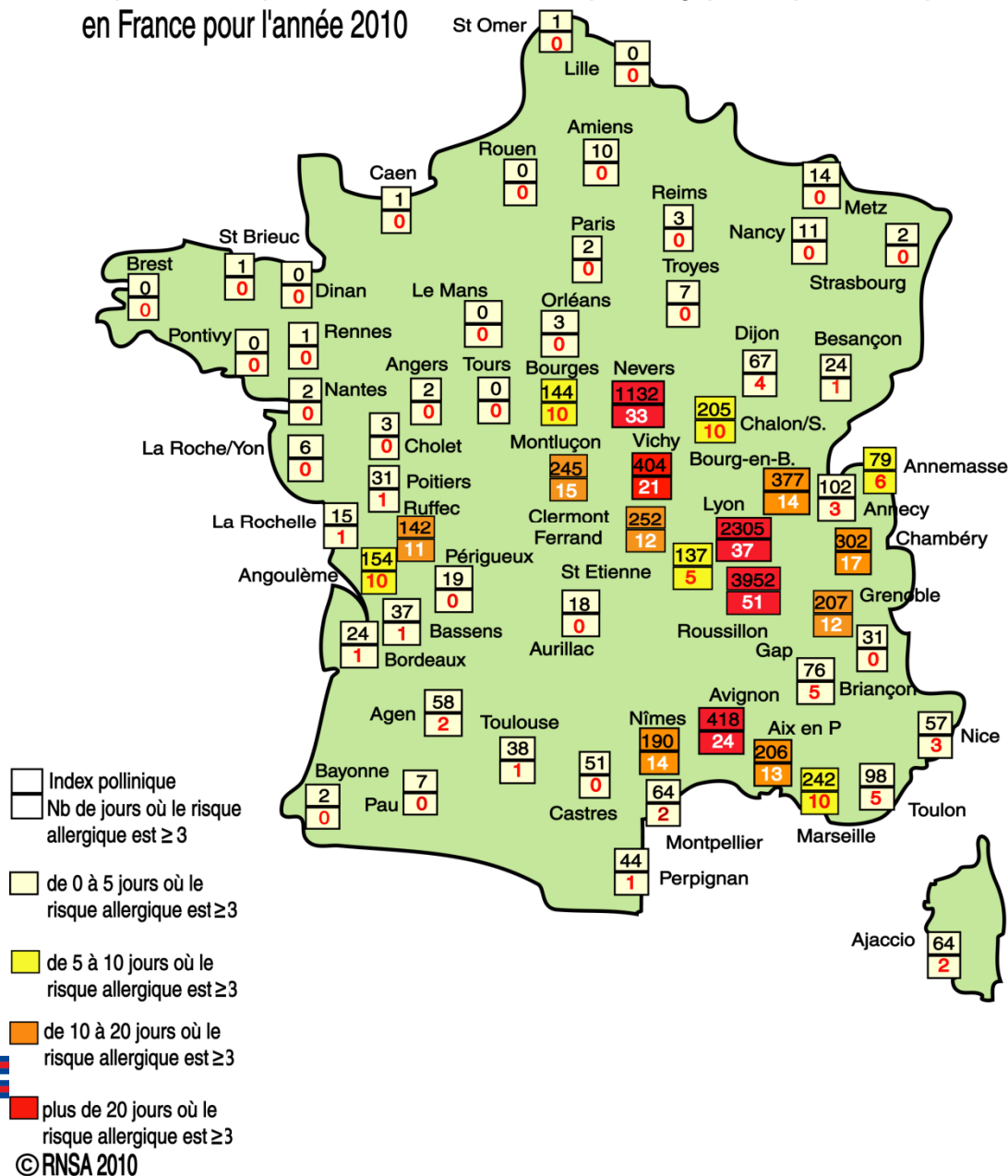
	Quantité en grains/m <sup>3</sup>		RAEP prévisionnel
	Ambroisie	Tous taxons	
LYON	599	1511	5
ROUSSILLON	1755	2870	5
VALENCE	323	731	5
COUX	106	718	4
BAGNOLS/Cèze	63	627	3

Légende : RAEP (Risque Allergique d'Exposition aux Pollens)

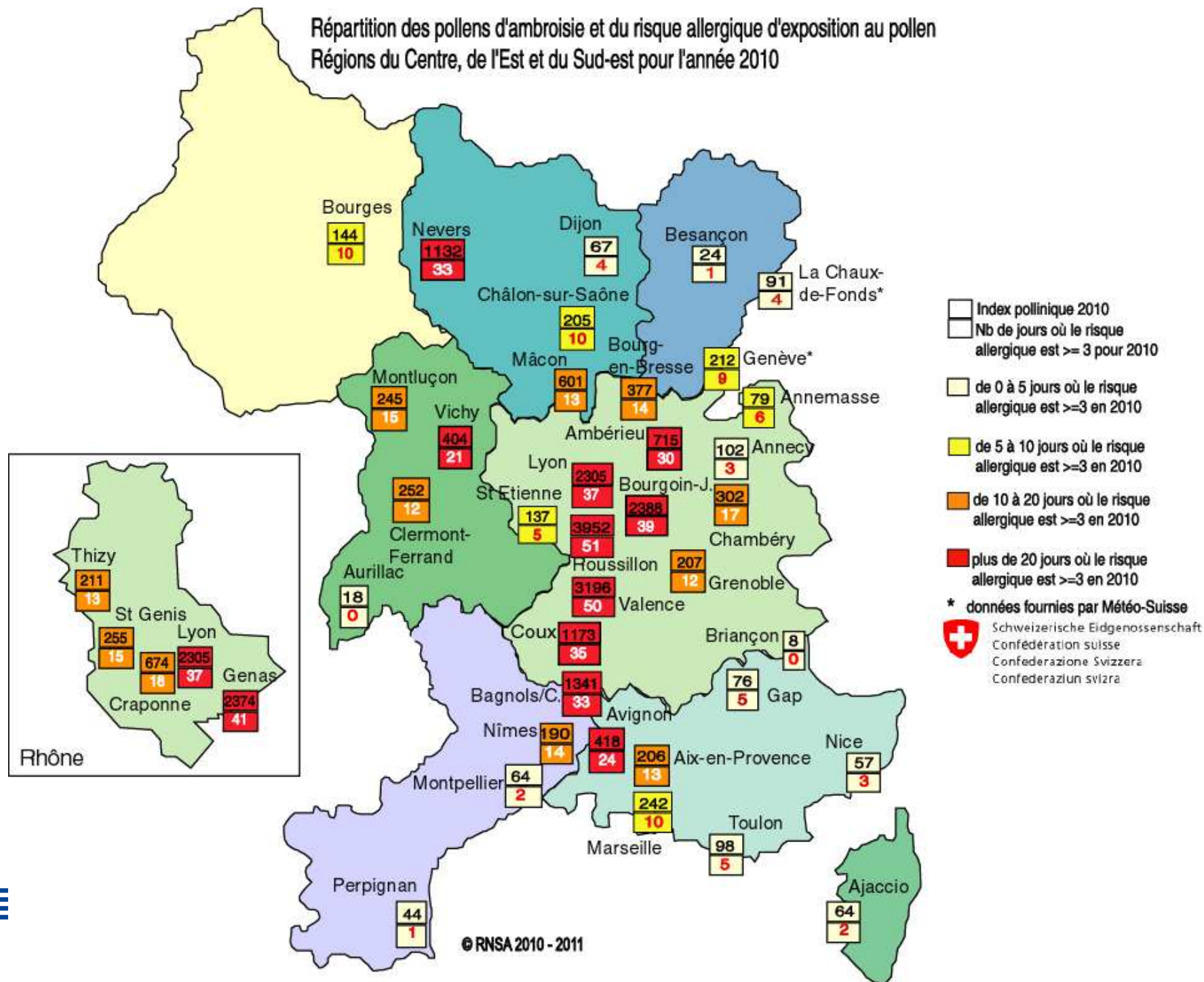


Commentaires : Les taux de pollens d'ambroisie sont très hauts sur toutes les zones infestées du Nivernais au Lyonnais et du Lyonnais au Nord du Gard et du Vaucluse. Sur les zones périphériques comme le Cher, l'Ain, la Saône et Loire, la Savoie et l'Ardèche, le risque sera moyen à localement élevé tout au long du week-end et de la semaine. Les allergiques au pollen d'ambroisie doivent suivre leur traitement ou consulter leur médecin.

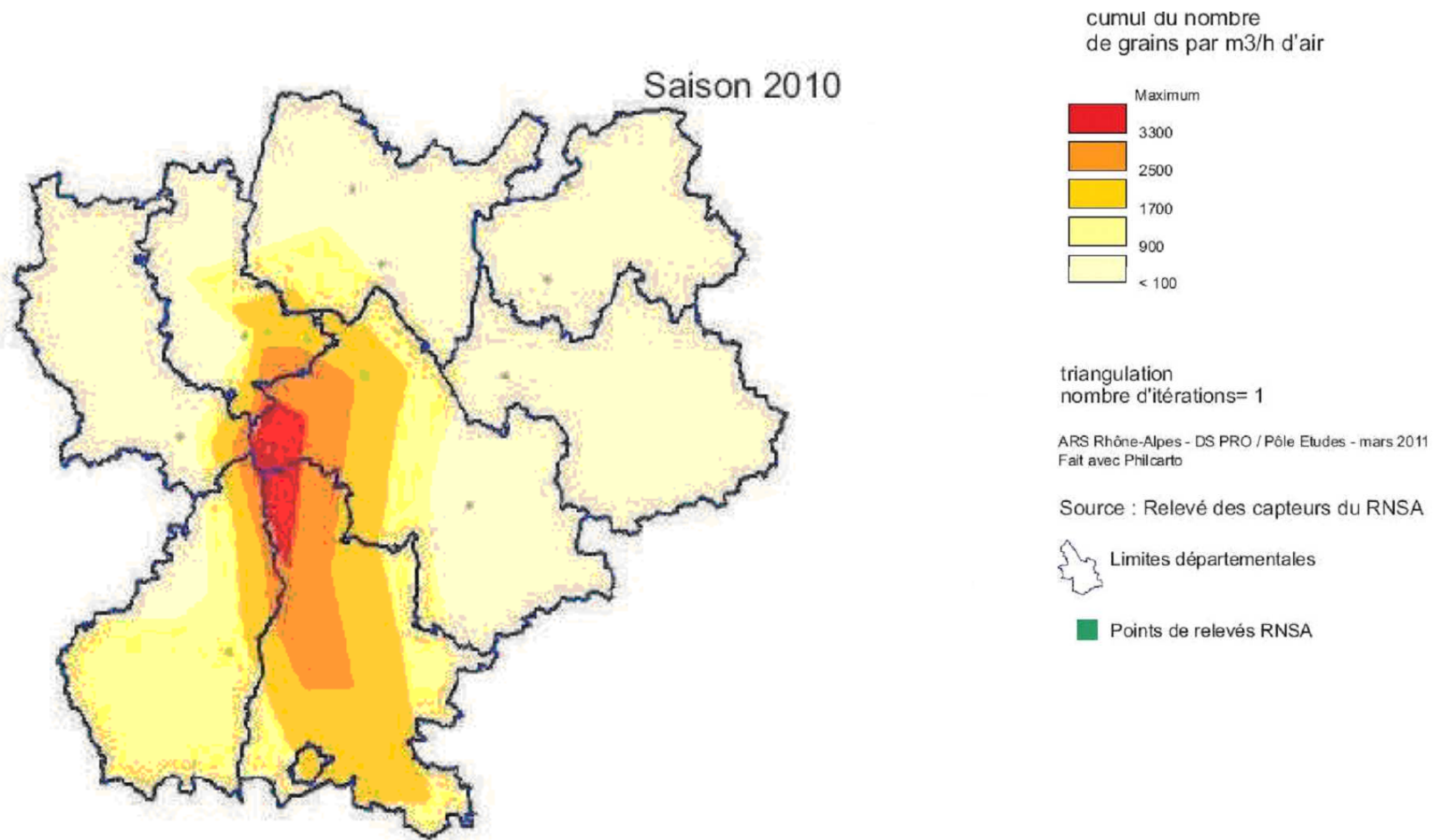
## Répartition des pollens d'ambrosie et du risque allergique d'exposition au pollen en France pour l'année 2010

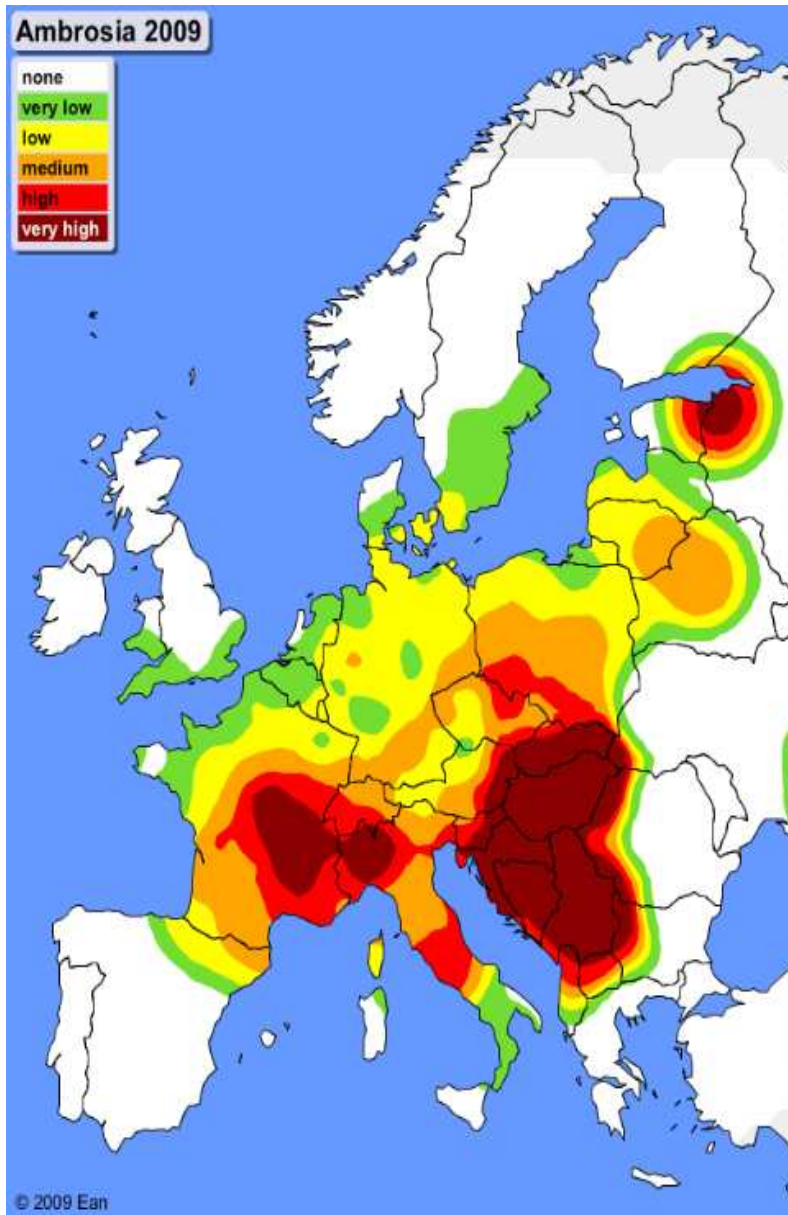


# Répartition des pollens d'ambroisie et du risque allergique d'exposition au pollen Régions du Centre, de l'Est et du Sud-est pour l'année 2010

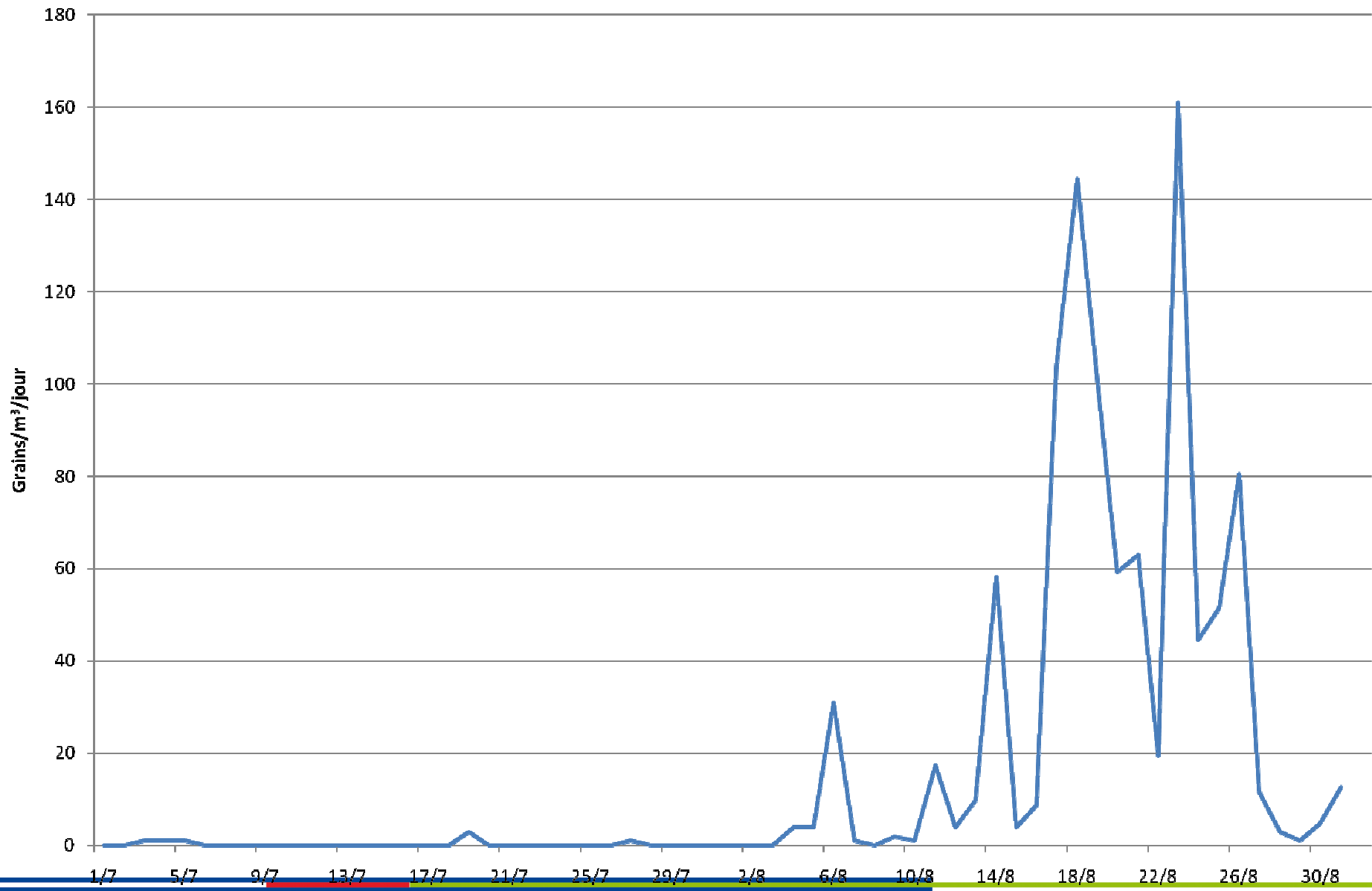


# — La diffusion des pollens d'ambroisie

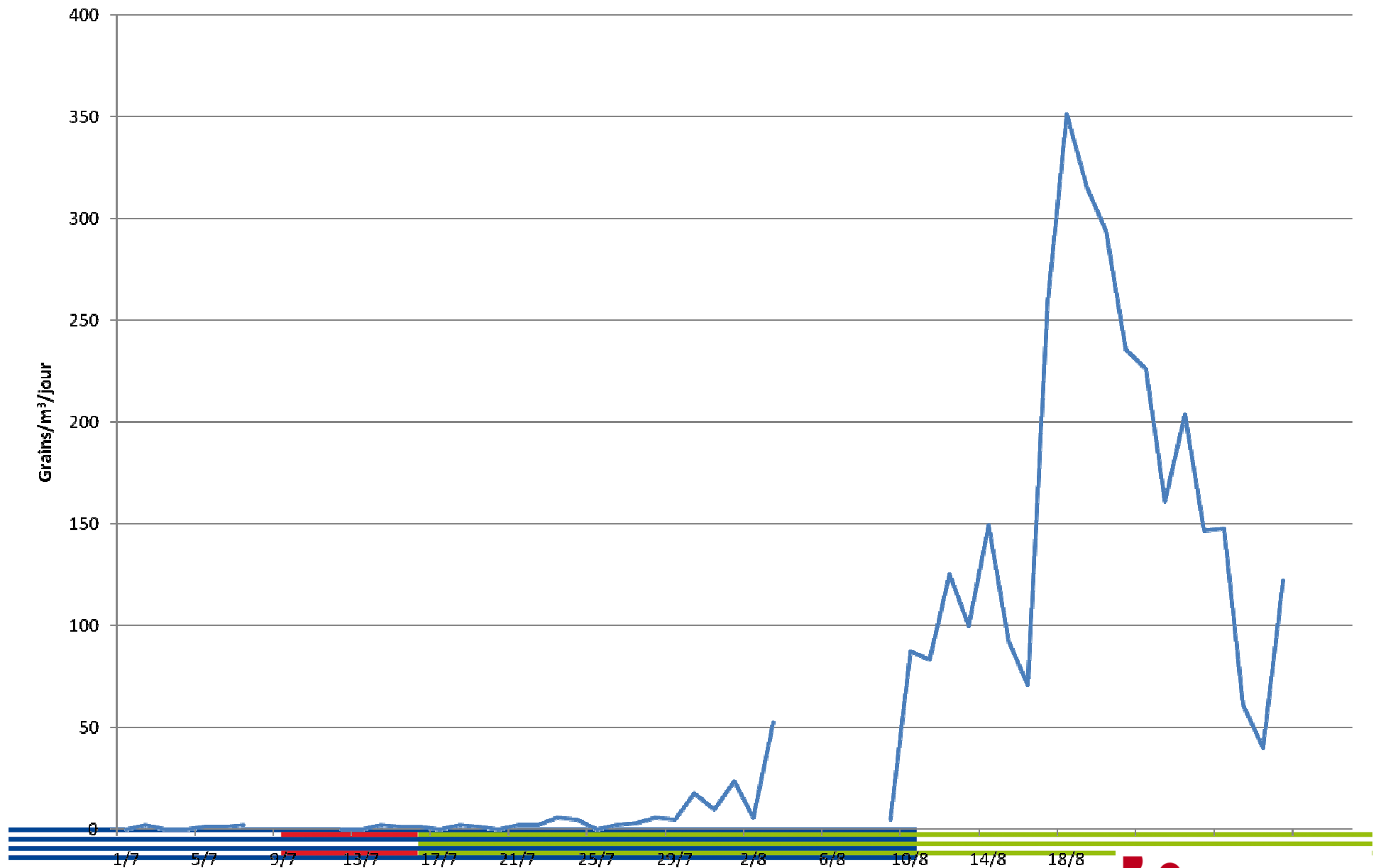




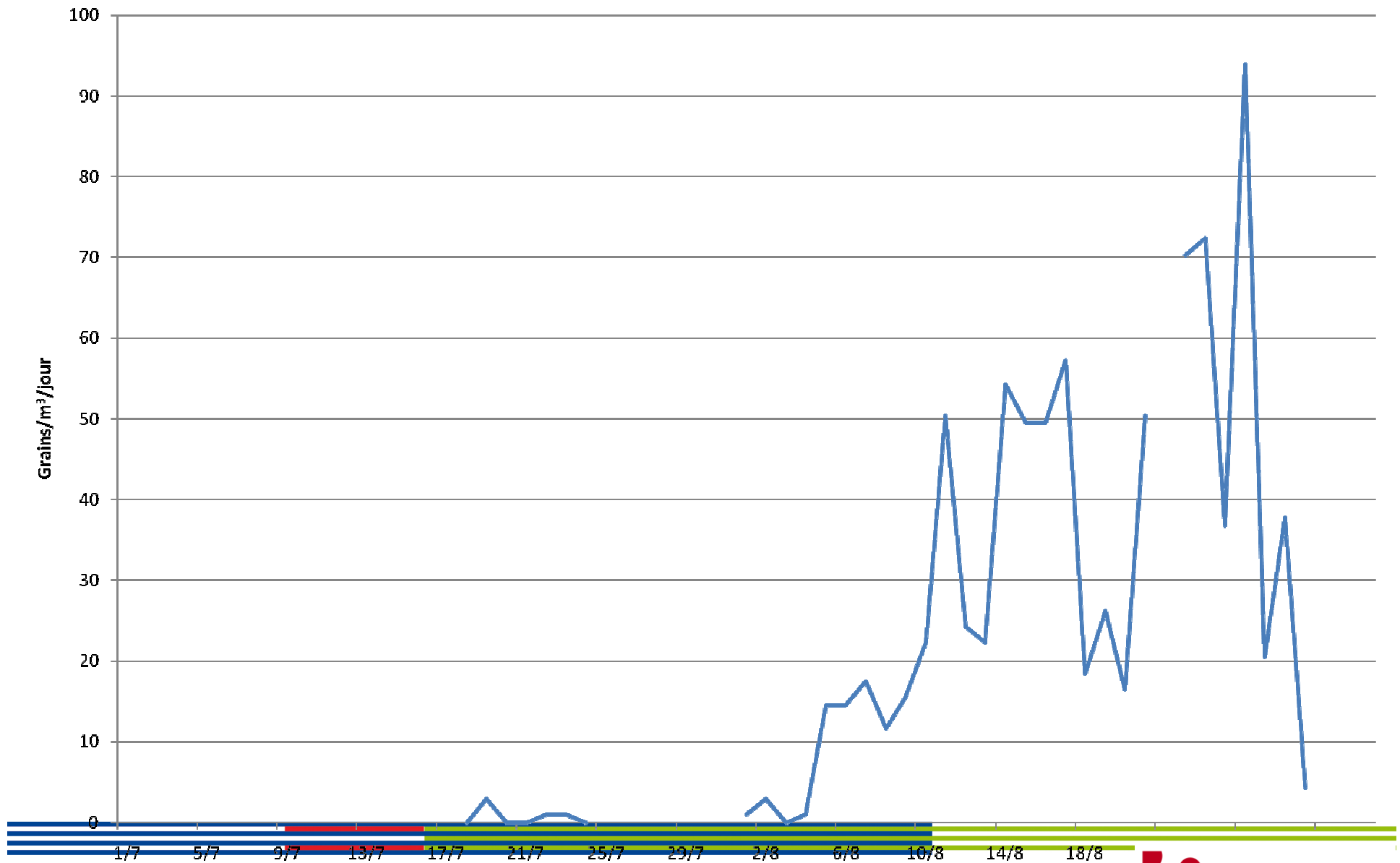
# Lyon - Ambroisie - 2011



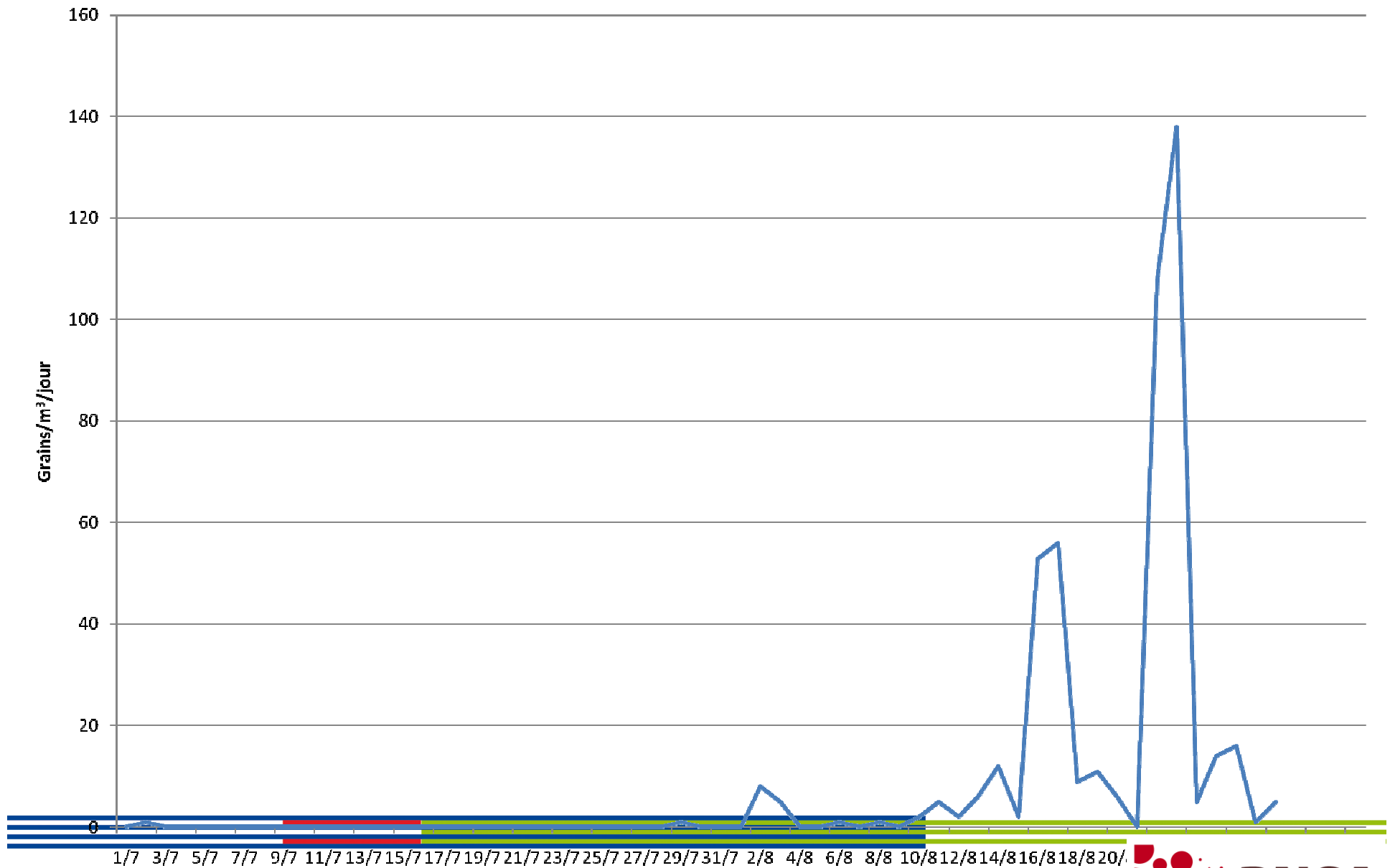
# Roussillon - Ambroisie - 2011



# Ambérieu-en-Bugey - Ambroisie - 2011

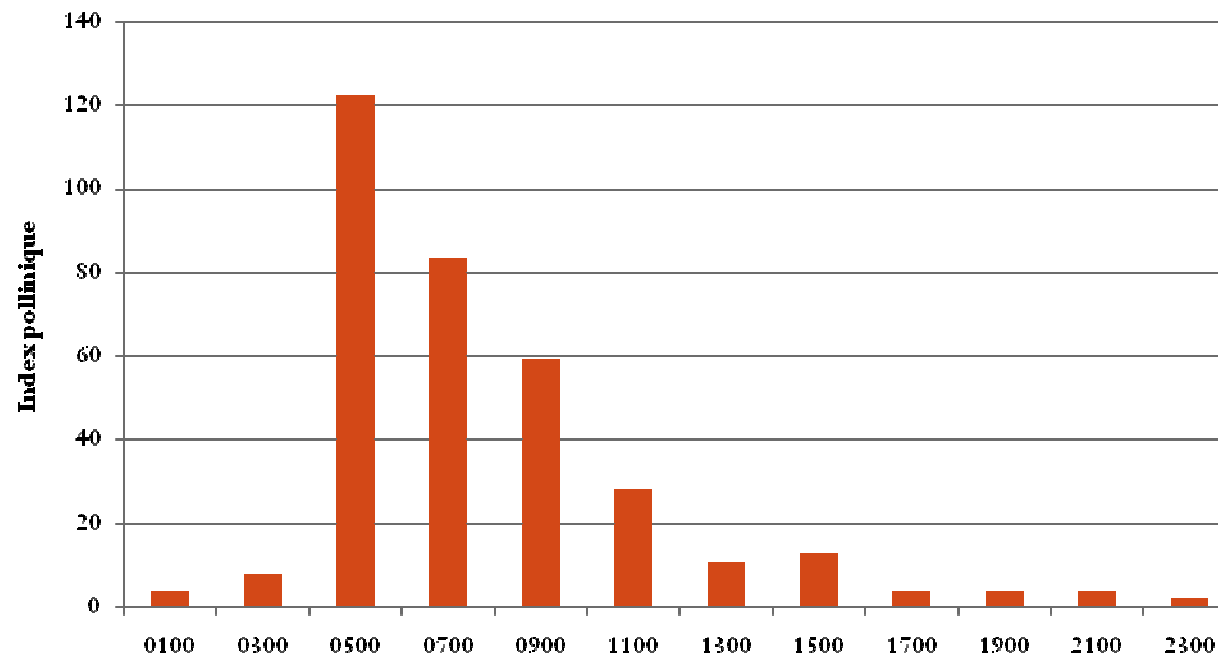


# Bourg-en-Bresse - Ambroisie - 2011



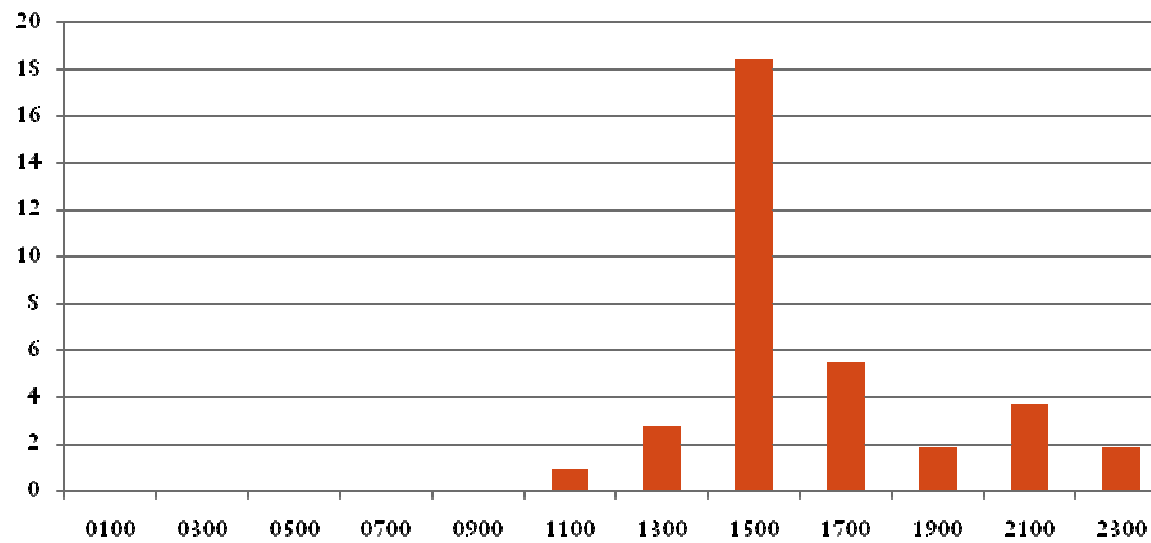
## — Variations horaires des teneurs en pollen d'ambroisie

Rythme nyctéméral de l'ambroisie  
à Roussillon le 28/08/2010



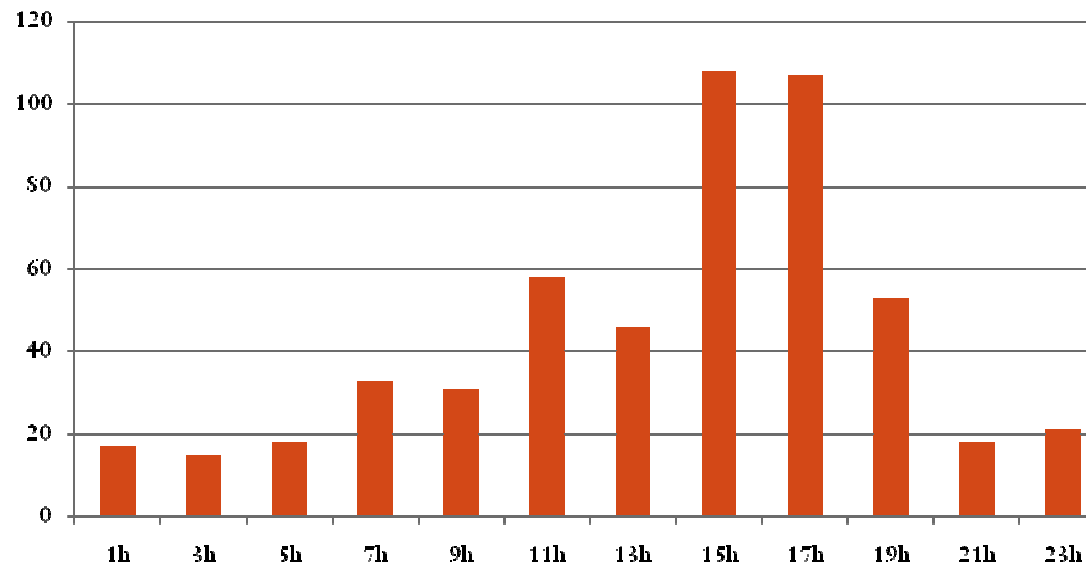
## — Variations horaires des teneurs en pollen d'ambroisie

Rythme nyctéméral de l'ambroisie  
à Aix-en-Provence le 29/08/2010



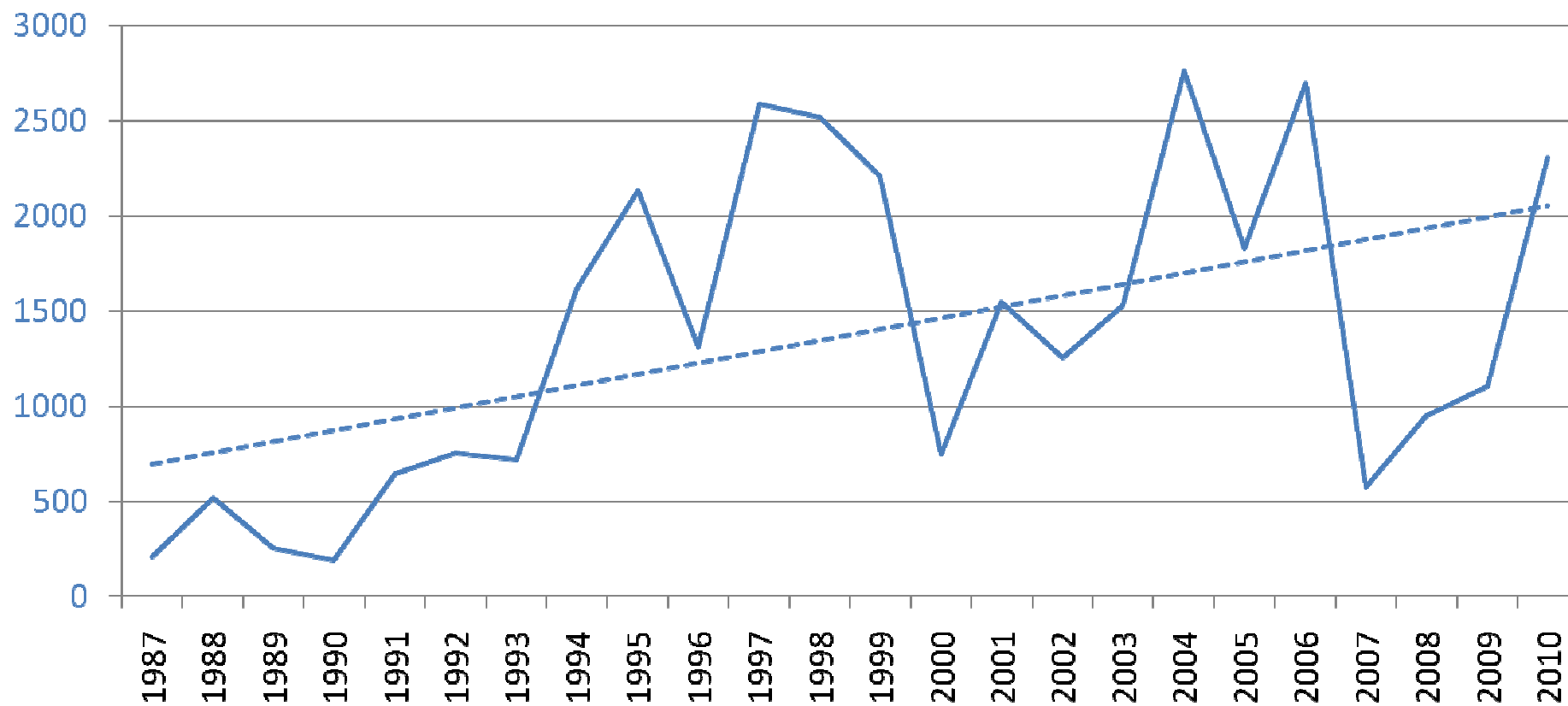
## — Variations horaires des teneurs en pollen d'ambroisie

Rythme nycthéral de l'ambroisie  
à Bourg-en-Bresse en 2011



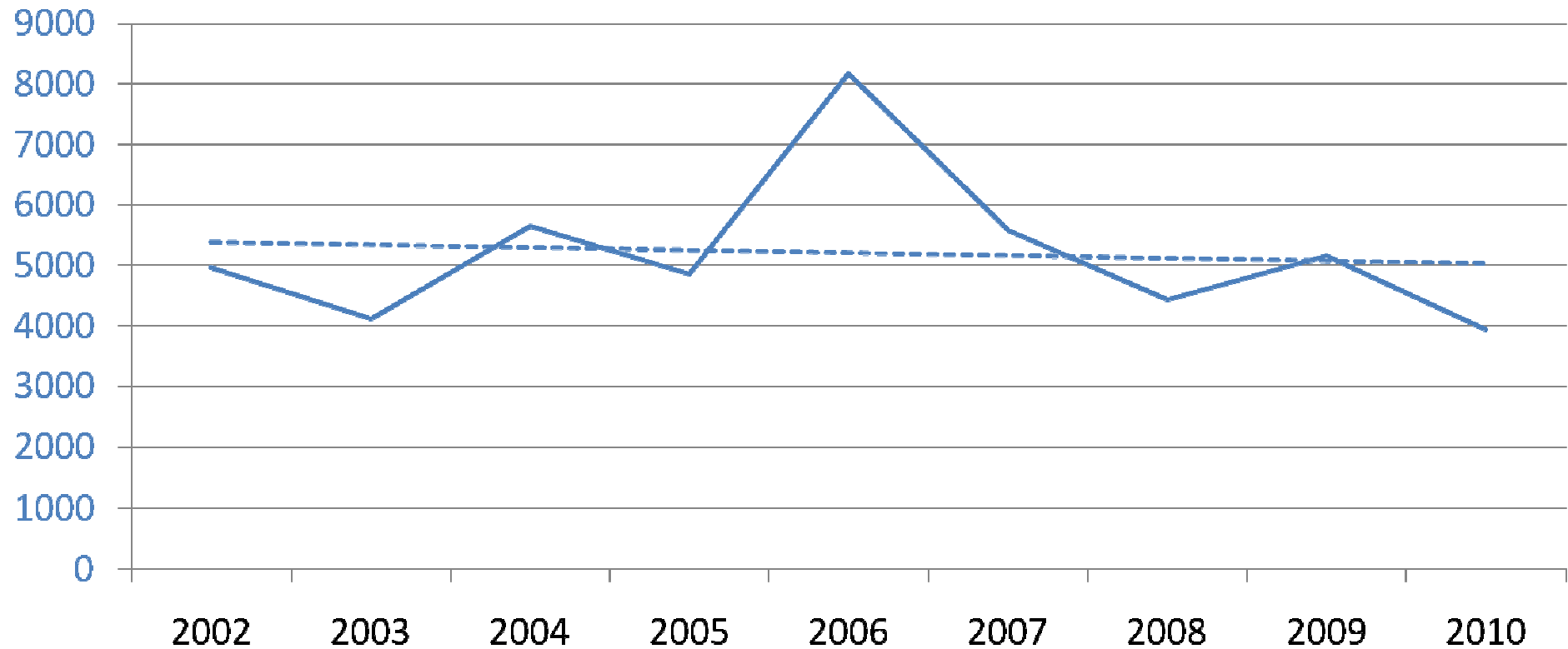
## Index pollinique annuel de Lyon

— Index pollinique    - - - Linéaire (Index pollinique)



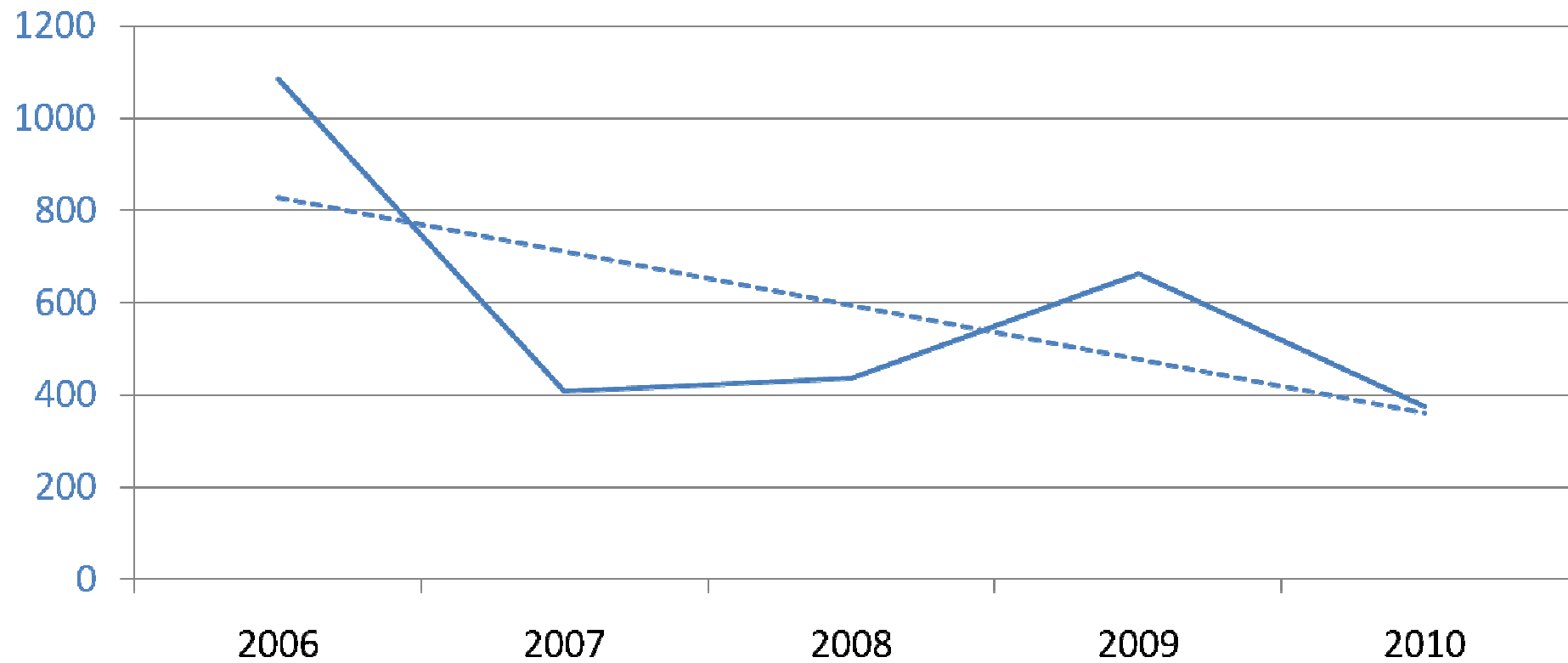
## Index pollinique annuel de Roussillon

— Index pollinique    - - - Linéaire (Index pollinique)



## Index pollinique annuel de Bourg-en-Bresse

— Index pollinique    - - - Linéaire (Index pollinique)



# — L'impact médico-économique de l'allergie à l'ambroisie



✓ **Lutter contre l'ambroisie  
au niveau national, régional  
et local**

= OBJECTIF du **Plan national  
santé environnement 2 (PNSE 2)**

(au sein de l'action 22 «Prévenir les allergies»)

et repris dans plusieurs **Plans régionaux  
santé environnement 2 (PRSE 2)**,  
notamment Rhône-Alpes « Lutter contre les  
allergies polliniques »

**Santé**  
**Environnement**  
2<sup>e</sup> Plan national 2009 > 2013

• **Lutter contre l'ambroisie**  
en sensibilisant les élus, les  
gestionnaires des infrastructures  
de transport et les particuliers  
à la lutte contre cette plante  
et en mettant à leur disposition des  
informations sur les bonnes  
pratiques de lutte, en réglementant  
certaines mesures de lutte et en  
favorisant la coordination euro-  
péenne pour  
une plus grande efficacité.

# PRSE 2 Rhône-Alpes: Lutter contre les allergies polliniques

## *Action 9 : Renforcer le dispositif de surveillance*

Mesure 19 : Assurer et maintenir la surveillance des pollens, développer la modélisation permettant l'anticipation de l'information et établir des cartographies

Mesure 20 : Mesurer l'impact médico-économique de l'exposition aux pollens allergisants

Mesure 21 : Prévenir en informant sur le potentiel allergisant des espèces végétales



# PRSE 2 Rhône-Alpes: Lutter contre les allergies polliniques

## ***Action 10 : Organiser la lutte contre l'ambroisie***

Mesure 22 : Rechercher l'engagement des services de l'État et organismes concernés dans chaque département

## **Mesure 23 : Mettre en place des Référents ambroisie et organiser leur formation et les informer**

Mesure 24 : Créer des comités de pilotage dans chaque département et un comité de pilotage régional



## — Etude de l'ARS RA sur l'impact médico économique de l'allergie à l'ambroisie en RA

- Population cible P1 (hypothèse basse) : bénéficiaires de 6 à 64 ans ayant eu un remboursement d'un médicament anti-allergique « traceur » seulement durant la période de pollinisation de l'ambroisie.
- Population P2 : bénéficiaires de 6 à 64 ans ayant eu un remboursement d'un médicament anti-allergique « traceur » durant la période de pollinisation de l'ambroisie et en novembre et /ou en décembre
- Population Totale (P1 + P2) hypothèse haute.

## — Résultats de l'étude pour la région Rhône-Alpes pour la période d'août à octobre 2010

En 2010, selon les hypothèses :

- 131.248 à 182.589 personnes allergiques à l'ambroisie

Soit une augmentation de 11% à 13.5% par rapport à 2008

Pour chacune des deux hypothèses

11% ont eu un remboursement d'un médicament pour le traitement de la crise d'asthme

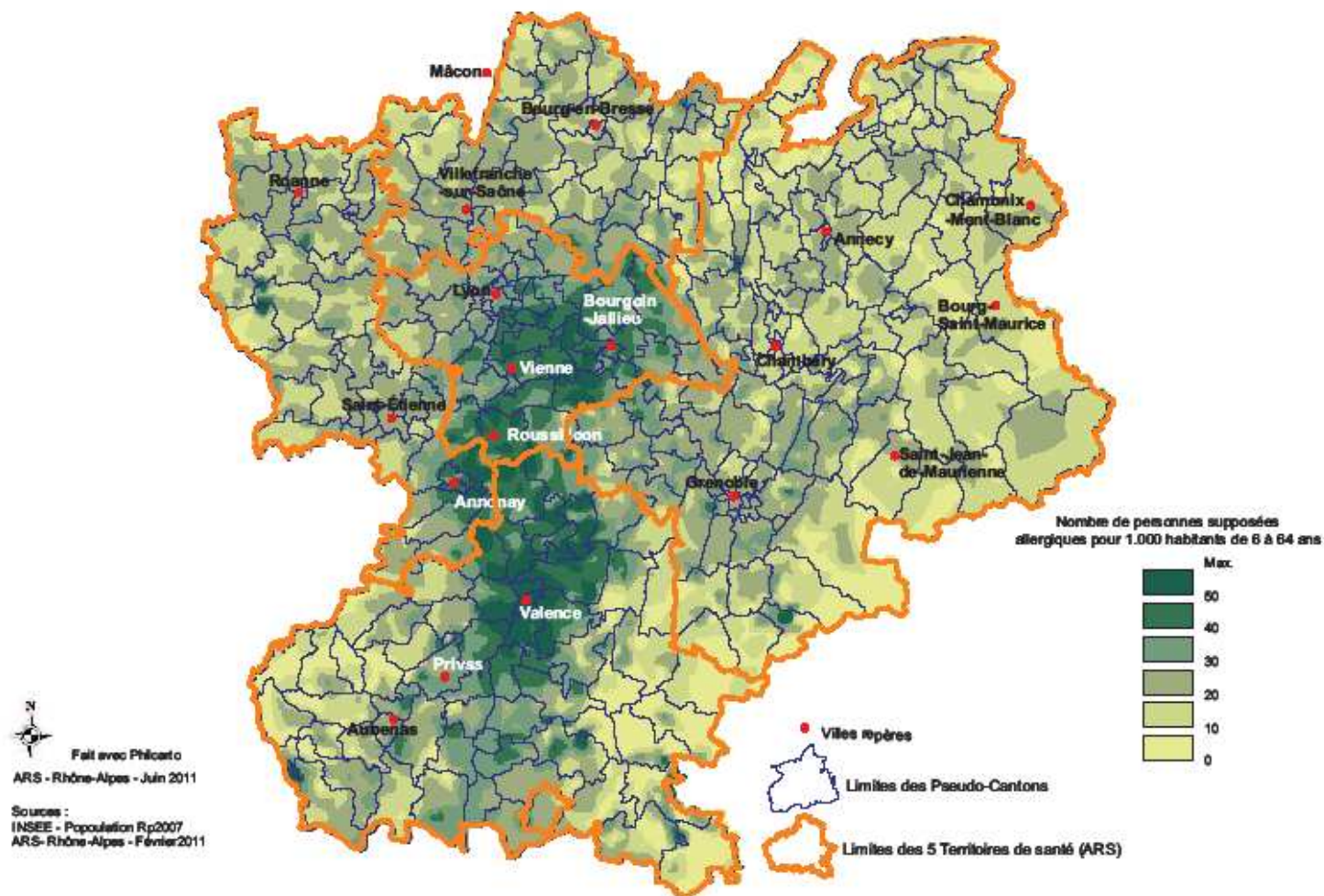
3% ont eu un arrêt de travail de courte durée

## — Résultats de l'étude pour la région Rhône-Alpes pour la période d'août à octobre 2010

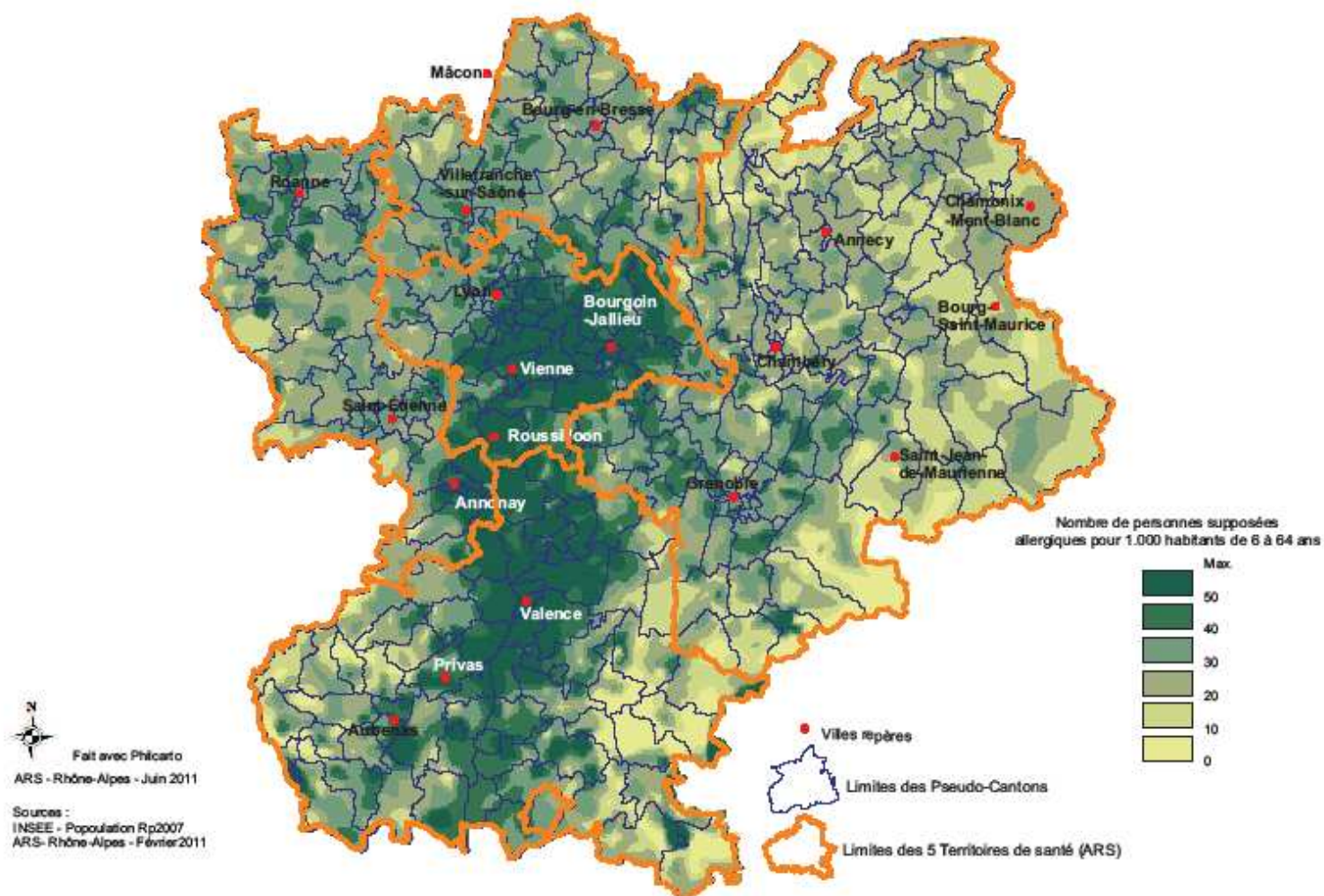
Dépenses globales (part remboursée + part mutuelle) liées à l'Ambroisie	Population P1	Population Totale
Nombre de patients	131 248	182 589
Montant de la dépense	9 135 769 €	13 967 898 €
Coût moyen par personne	69.6 €	76.5 €

*Les dépenses sont équivalentes à 68% (P1) et plus de 100% (population totale) des forfaits scanner et IRM remboursés en Rhône Alpes pour la période d'août à octobre 2010*

# — Répartition géographique de la population P1



# — Répartition géographique de la population totale (P1+P2)



## — Discussions sur l'étude

- Existence d'une concordance visuelle entre exposition au pollen et consommation de soins (pour les données de l'Assurance Maladie).
- Progression territoriale de l'ambroisie, en particulier vers des zones fortement urbanisées et à forte croissance démographique : augmentation attendue du nombre de personnes allergiques.
- Intérêt de poursuivre les études de suivi du nombre de personnes allergiques et des dépenses de santé afin de sensibiliser les décideurs et les convaincre de la nécessité de mettre en œuvre des actions de lutte.
- Etude de faisabilité pour intégrer les données des autres régimes d'assurance maladies notamment MSA .
- Etude de la pertinence du recueil d'informations pour le passage aux urgences hospitalières pour asthme. Analyse en cours

## — Etudes complémentaires en 2010

- Enquête test auprès de 13 pharmacies d'officine (11 en zone d'infestation et 2 témoins hors zone) pour estimer les dépenses liées aux médicaments délivrés hors prescription médicale .

Cette enquête test a permis de fournir une 1<sup>ère</sup> estimation de la vente de médicaments antiallergiques non remboursés correspondant en volume à 11% des médicaments remboursés et 4 à 5 fois plus de médicaments vendus dans les zones de présence d'ambroisie.

- Recherche du coût du traitement médicamenteux de la crise d'asthme en période de pollinisation ambroisie pour les populations ciblées.

résultats: 10 à 12 % des patients présumés allergiques à l'ambroisie ont eu une prescription au cours de la période de pollinisation.

## — Conclusions

- *Les effets de l'ambroisie sont importants sur le plan sanitaire et économique.*
- *Cette plante doit faire l'objet d'une surveillance et d'une lutte permanente aussi bien sur la région Rhône-Alpes que sur l'ensemble du territoire national ou européen*



## — Conclusions (suite)

- *La lutte contre l'ambrosie nécessite des actions curatives mais surtout préventives, sanitaires comme environnementales individuelles et collectives.*
- *La vigilance doit être constante et concerne chacun d'entre nous.*
- *Cette situation est préoccupante en France mais aussi en Europe, le Ministère de la Santé tente de mobiliser ses partenaires sur ce sujet.*

***Merci de votre attention***

**[www.ambroisie.info](http://www.ambroisie.info)**

**[www.ars.rhonealpes.sante.fr](http://www.ars.rhonealpes.sante.fr)**

